

Quality | Service | Professional

# Y H M F O R K L I F T

Starting a new era for developing.



楊鐵重機械製造股份有限公司  
Yang Heavy Machinery Manufacturing Co., Ltd.

台中市烏日區溪南路二段35巷116號  
No.116, Ln. 35, Sec. 2, Xinan Rd., Wuri Dist.,  
Taichung City 414, Taiwan

☎ 04-23357559 ☎ 04-23353821

🌐 <http://yang-forklift.com>



楊鐵重機械製造股份有限公司  
Yang Heavy Machinery Manufacturing Co., Ltd.

公司簡介

# CONTENTS

公司簡介 ..... 02

產品介紹 ..... 03

設計理念 ..... 05

柴油引擎系統 ..... 07

產品規格 ..... 09

優勢服務 ..... 11

公司簡介

# ABOUT YANG HEAVY

楊鐵重機械製造股份有限公司是高度評價且符合安全規範的堆高機製造生產廠。

有鑑於快速物流企業的競爭是越來越激烈，且對於現代物流業發展的趨勢與需求日漸遽增，因此“我們決心提供優良的產品與服務，以滿足客戶多元化之需求”

楊鐵重機械製造股份有限公司所秉持的經營理念，堅持以此信念強化經營體質，提升公司之企業形象與信譽；搭配穩健經營的理念，走高品質的路線，不斷研發新製程，投入先進的生產設備，藉以提升公司整體競爭力。

經營理念：客戶的滿意是檢視我們工作的唯一標準

營銷策略：我們感受客戶需求；主動服務，超越客戶期待

營銷願景：讓我們的產品呈現在每一台堆高機上，每一個物流企業主上

## 楊鐵系列堆高機

人性化/高強度的設計理念，提供客戶最信賴的操控及最低成本的消耗

## 楊鐵堆高機

## M系列



### 人性化的方向盤

迅速方便的掌握  
堆高機的操作狀態。



### 高強度的輪軸

前後輪軸高強度的結構  
適合長時間的操作。



## 新時代設計理念

STARTING A NEW ERA  
FOR DEVELOPING.



### 加強護頂保護

安全性高的護頂架  
符合工業安全規範。



### 廣闊的視野

容易觀察行車狀態。



### 流線感配重設計

圓滑邊角設計  
適合空間狹小的操控。

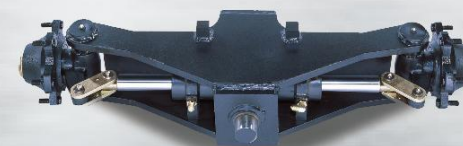
# 不同的設計理念!

優質的堆高機 解決您的困擾!

Design Difference



- 01. 操作的人性化
- 02. 秉持操作者的設計理念
- 03. 舒適性的操控
- 04. 安全性的結構
- 05. 高效率的產出

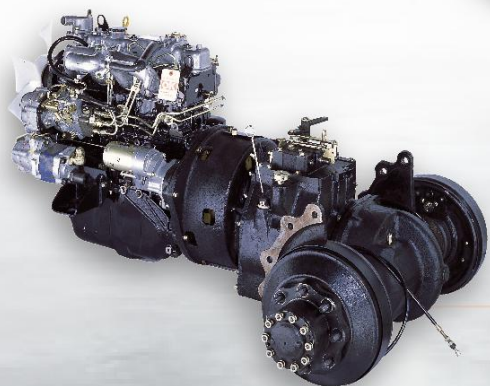


# 引擎搭配

可選配 ISUZU 4JG2 與 YANMAR 98 強力引擎  
提供手排與自排的選擇

YHM系列的2.0~3.0噸產品中具有多重選擇，以確保您的需求並降低企業的成本。  
從標準型來看，升等的規格增加產品的效能，一致的可靠度且易於操作，  
可以達成我們廣大客戶要求的應用範圍與業務需求。

## 01 手排傳動系統



## 自排傳動系統 01

# 柴油



## YANMER 柴油引擎

型號	YANMAR 4TNE98
型式	直列式4汽缸
排氣量	3319 C.C
最大馬力	54 hp / 2300 rpm
最大扭力	20 kg-m / 1700 rpm

## YANMER 柴油引擎

型號	YANMAR 4TNE98
型式	直列式4汽缸
排氣量	3319 C.C
最大馬力	54 hp / 2300 rpm
最大扭力	20 kg-m / 1700 rpm



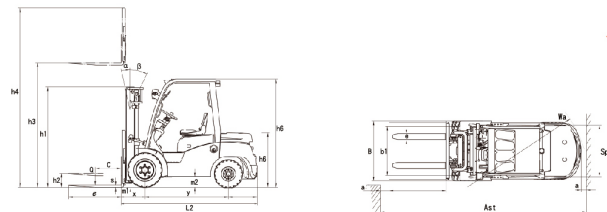
# 主要規格表

型式	記號	b4	h3	h1	h2/h5	α	β
雙節式	機型	2-3T	2-3T	2-3T	2.5T	3-3.5T	
	舉升高度						
	3.0M	3936	3000	2000	150	155	6° 12"
	3.3M	4236	3300	2160	100	100	6° 12"
	4.0M	4936	4000	2500	150	155	6° 6"
雙節實槽式	3.0M	3936	3000	2000	1500	1500	6° 12"
	3.3M	4236	3300	2160	1650	1650	6° 12"
	4.5M	5436	4500	2100	1500	1500	6° 6"
三節實槽式	4.8M	5736	4800	2160	1600	1600	6° 6"
	6.0M	6936	6000	2500	2000	2000	6° 6"

2-3T	
雙叉寬(外)	b1 1020 mm(2-2.5T), 1152 mm(3.0T)
寬叉長度	e 1070, 1220, 1370, 1525 mm(3.0T)
安全距離	a 200 mm
燃油箱容量	56 litre
液壓油箱容量	56 litre

# 楊鐵堆高機

## M系列 外觀尺寸圖



全系列產品均通過型式檢定合格

型號	位置	單位	製造廠型號標識	FD25	FD30	FD35
特徵	荷重能力	Q	kg	2500	3000	3750
	荷重中心	C	m	500	500	600
尺寸	動力		柴油引擎	柴油	柴油	柴油
	駕駛方式		m	坐式	坐式	坐式
	輪胎		m	S(P)	S(P)	S(P)
	兩節式標準型視程	h3	m	3000	3000	3000
	後扶架標準寬度	h2	m	150	150	155
	視程傾斜角度	α/β	deg	1500	1500	1500
	外觀尺寸	h5	m	950	1070	1070
		h8	m	40x122x1220	45x122x1220	45x122x1220
		L2	m	6/12	6/12	6/12
		B	m	2520	2665	2865
性能	迴轉半徑	Wa	m	1145	1190	1322
	前懸距	x	m	2000	2000	2000
	直角堆疊運送寬度	Ast	m	3936	4021	4021
	速度		km/h	16/17	16/17	16/17
			mm/s	530/650	420/540	385/400
			mm/s	430/450	360/440	350/350
	牽引力		kg	1760/1310	1820/1320	1820/1320
	爬坡能力		Deg	27.全負載/無負載	12/10	14/11
	淨重		kg	3920	4450	4700
	車輪		kg	5360/940	6670/790	7480/820
驅動元件及變速箱	輪胎		1530/2270	1280/2640	1750/3050	
	輪距	Spw		2-2	2-2	
	輪距	Spw		7.00-12-12 PR	8.15-15-12 PR	250-15-20 PR
	輪距	y	m	6.00-9-10 PR	6.50-10-10 PR	6.50-10-10 PR
	離地間隙	m1	m	1600	1700	1700
	剎車	m2	m	955/960	1050/960	1050/1000
	剎車			90	90	90
	剎車			170	200	200
	剎車			腳 液壓式剎車	腳 液壓式剎車	腳 液壓式剎車
	剎車			手 機械式剎車	手 機械式剎車	手 機械式剎車
驅動元件及變速箱	引擎		38.製造廠	YANMAR	YANMAR	ISUZU
				41NE98	41NE98	41G2
			kw	42.1/2300rpm	44.8/2450rpm	44.8/2450rpm
			hp	57.2/2300rpm	61.2/2450rpm	61.2/2450rpm
			kg-m/rpm	20/1700	19/1700	19/1700
			cc	4/3319	4/3059	4/3059
			g/hp.hr	200	185	185
				手排 2/2	自排 1/1	手排 2/2
				手排 2/2	自排 1/1	手排 2/2
				手排 2/2	自排 1/1	自排 1/1

備註：1.本表規格為提供數據參考之用，變更時恕不另行通知。

2.迴轉半徑指定公差在±5%，外型尺寸指定公差在±1%。

3.性能欄所列數據為實測值，容許公差為0

# 楊鐵堆高機的優勢

生產與製造

車架體結構與高強度桅桿



2.5噸 ~ 3.5噸  
系列堆高機

高效率 高性能 追求創新

